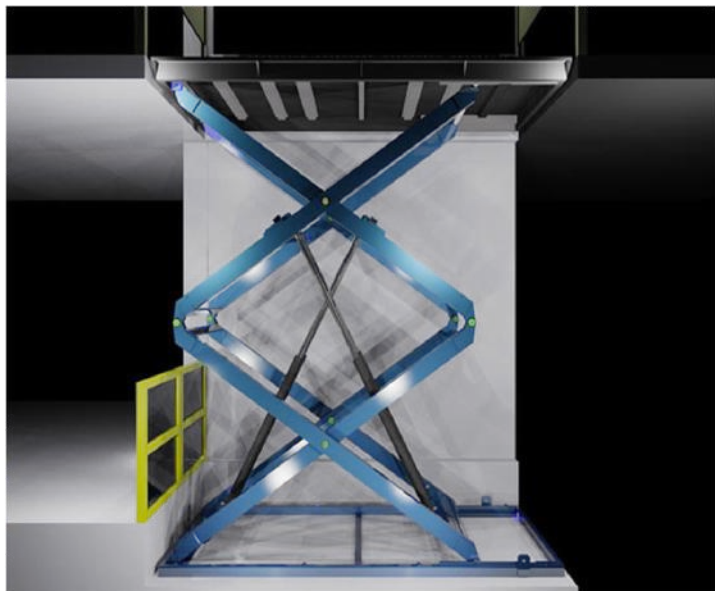


# Evanesco Montauto Montacarichi



Il montauto montacarichi a forbice Evanesco è un sistema di sollevamento innovativo inventato, progettato e costruito totalmente in Italia che consente di trasportare auto e merci su più livelli in massima sicurezza.



**PARKTECH**



TECHNOLOGY  
FOR LIFTING SYSTEMS



**PARKING SOLUTIONS Srl**  
Via Armando Caldora, 4  
65129 Pescara (PE)

**ITALY**  
info@parktech.it

# Evanesco Montauto Montacarichi

L'EVANESCO VIENE FORNITO CON LE SEGUENTI CARATTERISTICHE TECNICHE:

- Singola/doppia forbice con quattro/otto bracci e quattro/otto pistoni
- L'unico sistema concepito con quattro bracci e quattro pistoni che garantisce stabilità all'impianto e perfetta movimentazione ai piani senza sbilanciamento
- Realizzato con Materiale **acciaio FE 510**
- **Pattini di scorrimento autolubrificanti Pe 1000** inseriti sotto i bracci del sollevatore con durata illimitata e a garanzia di una migliore movimentazione dei bracci
- Perni di accoppiamento in acciaio con boccole autolubrificanti

## Divisore di flusso :

la sua funzione è tori di flusso sono impiegati per distribuire le quella di distribuire l'olio ai pistoni in egual misura in modo da avere una movimentazione uniforme di tutto l'impianto Gli equalizzaquantità di olio e le pressioni ai vari pistoni.



**PARKTECH**



TECHNOLOGY  
FOR LIFTING SYSTEMS



**PARKING SOLUTIONS Srl**  
**Via Armando Caldora, 4**  
**65129 Pescara (PE)**

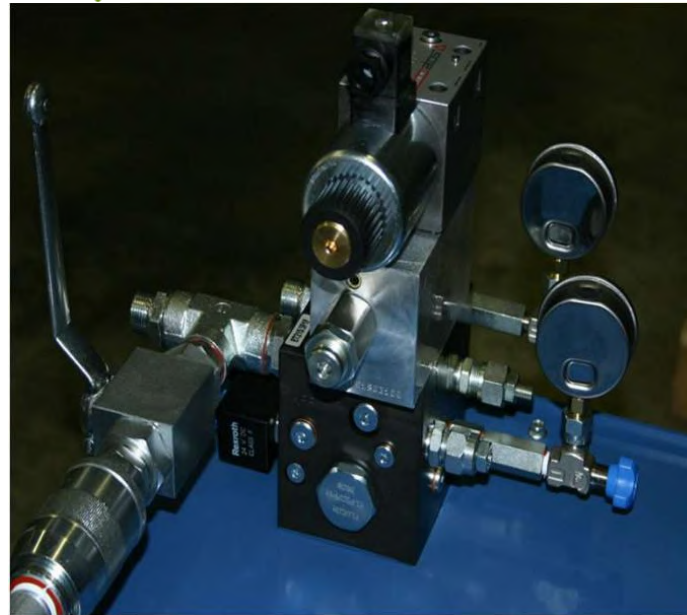
 **ITALY**   
**info@parktech.it**



# Evanesco Montauto Montacarichi

## SICUREZZE IDRAULICHE ED ELETTRICHE

- valvola di discesa manuale del sollevatore in assenza di energia,
- valvola paracadute che consente il blocco dell'impianto nel caso in cui avvenisse un tranciamento tubi idraulici.
- valvola di controllo discesa che regola la velocità di discesa impianto
- valvola limitatrice di portata che blocca l'impianto in caso di carichi eccessivi a quelli dichiarati
- valvola di bilanciamento che garantisce la velocità costante dell'impianto indipendentemente dal carico



**PARKTECH**



TECHNOLOGY  
FOR LIFTING SYSTEMS



**PARKING SOLUTIONS Srl**  
**Via Armando Caldora, 4**  
**65129 Pescara (PE)**

 **ITALY**   
**info@parktech.it**

# Evanesco Montauto Montacarichi

## CENTRALINA

Realizzata secondo i moderni principi della oleodinamica modulare, composta di:

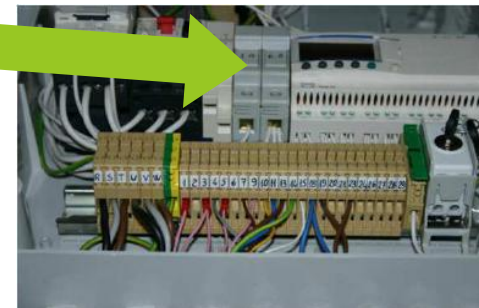
- serbatoi in lamiera
- indicatore di livello
- tappo a sfiato
- tappo di scarico
- filtro di immersione
- doppia pompa
- valvola di non ritorno
- giunto
- lanterna elettrovalvola a semplice solenoide
- valvola di massima che evita sovraccarichi



## QUADRO ELETTRICO PLC

Elemento strategico che gestisce in maniera computerizzata le movimentazioni dell'impianto ed il controllo delle sicurezze elettroidrauliche.

- Regola il rallentamento impianto in fase di discesa e di salita
- Gestisce le funzioni di apertura e chiusura delle porte e dei cancelli
- il plc inoltre permette il controllo della valvola di bilanciamento che garantisce una **velocità costante** dell'impianto indipendentemente dal carico
- Controlla l'attivazione delle doppie pompe sulla centralina.



PARKTECH



TECHNOLOGY  
FOR LIFTING SYSTEMS



PARKING SOLUTIONS Srl  
Via Armando Caldora, 4  
65129 Pescara (PE)

ITALY  
info@parktech.it



# Evanesco Montauto Montacarichi

Alcune installazioni



**PARKTECH**



TECHNOLOGY  
FOR LIFTING SYSTEMS



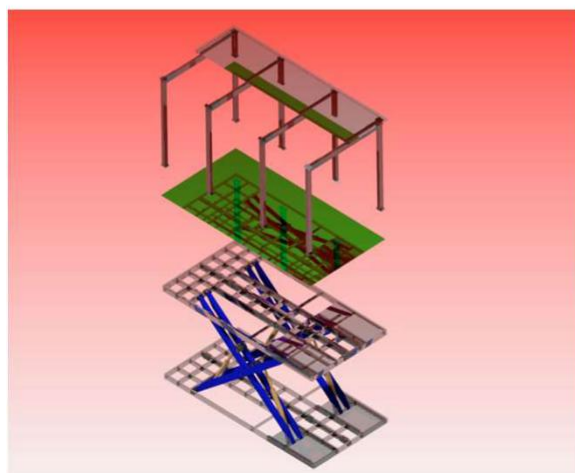
**PARKING SOLUTIONS Srl**  
Via Armando Caldora, 4  
65129 Pescara (PE)

**ITALY**  
info@parktech.it



# Evanesco Montauto Montacarichi

Alcune installazioni



EVANESCO montauto-montacarichi **con tetto** è un efficiente sistema concepito per il parcheggio a scomparsa delle vetture. Realizzato anche con tetto telescopico

PARKTECH



TECHNOLOGY  
FOR LIFTING SYSTEMS

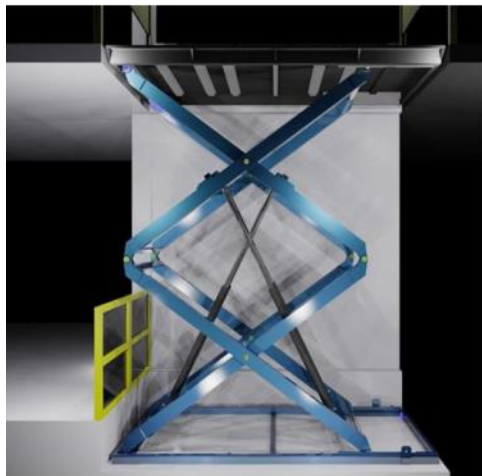


**PARKING SOLUTIONS Srl**  
Via Armando Caldora, 4  
65129 Pescara (PE)

**ITALY**  
info@parktech.it



# Evanesco Montauto Montacarichi



**PARKTECH**



TECHNOLOGY  
FOR LIFTING SYSTEMS



**PARKING SOLUTIONS Srl**  
Via Armando Caldora, 4  
65129 Pescara (PE)

**ITALY**  
info@parktech.it